

Tropical Construction & Building Supply Inc.

多高层钢结构建筑大楼工程

HIGH-RISE STEEL STRUCTURE BUILDINGS

High-rise steel structure buildings

With the development of modern steel structure technology, steel structure is widely used in various high-rise building construction for its advantages of large-span, small size, high utility area, recyclable and effective construction.

After years of development, our company has constructed many successful examples in this field.

随着现代钢结构技术的发展，钢结构以大跨度，结构尺寸小，实用面积高，环保可再造，施工效率高，周期短的优势，广泛应用于各类多高层及超高层中。

我公司经过多年的发展在该领域成功承造了多个成功范例

- 北京路名盛广场（天河城百货）
- 广州科学城孵化区大楼
- 天河区海航威斯汀酒店
- 天河区耀和广场
- 海珠区富基广场
- 广东白云学院
-

OUTSTANDING
CONSTRUCTS
FUTURE

优质工程范例

HIGH-RISE STEEL STRUCTURE BUILDINGS

北京路名盛广场（天河城百货）

名盛广场，楼高 170 米，地上 33 层，地下四层。

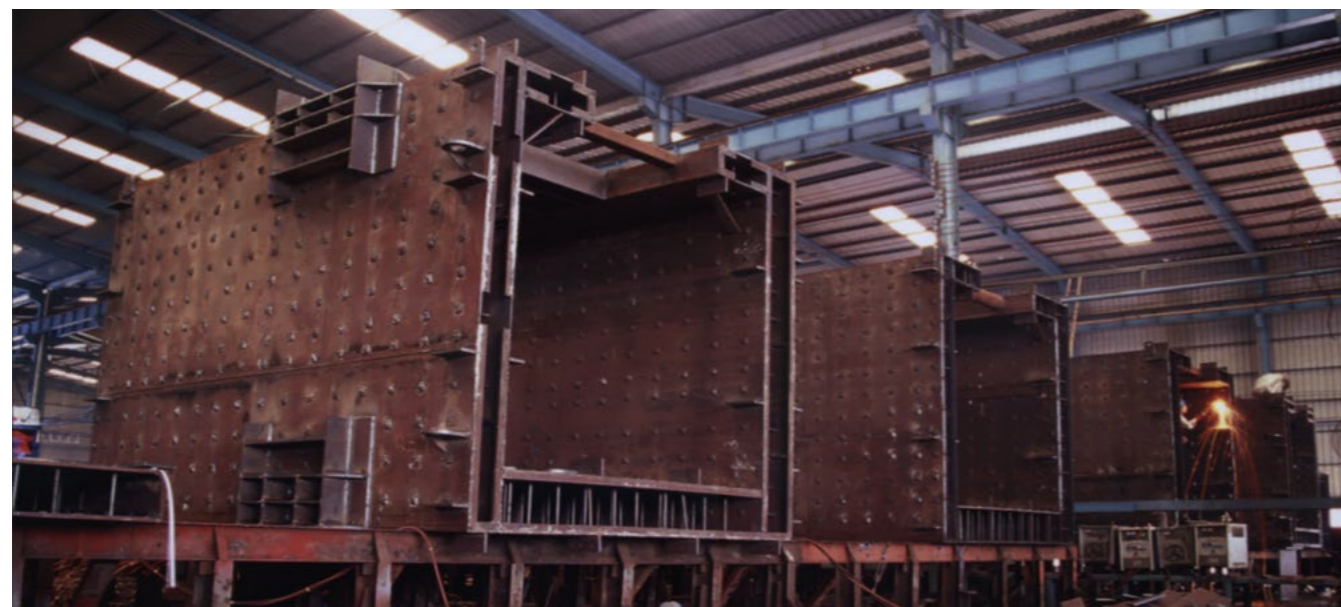
采用钢管柱 + 钢构核心筒 + H 型钢梁 + 钢楼承板结构。

是广东省首个多高层全钢结构大厦，由广东省建筑设计院设计。

Beijing Road Ming Sheng Plaza (Tianhe City Department Store)
170 meters high, 33 floors above ground, 4 floors underground.
Adopt structure of steel core with steel tube column and H steel beam and steel floor plate.
It's the first all-steel high-rise buildings in Guangdong Province, which designed by the
Design Institute of Guangdong Province.



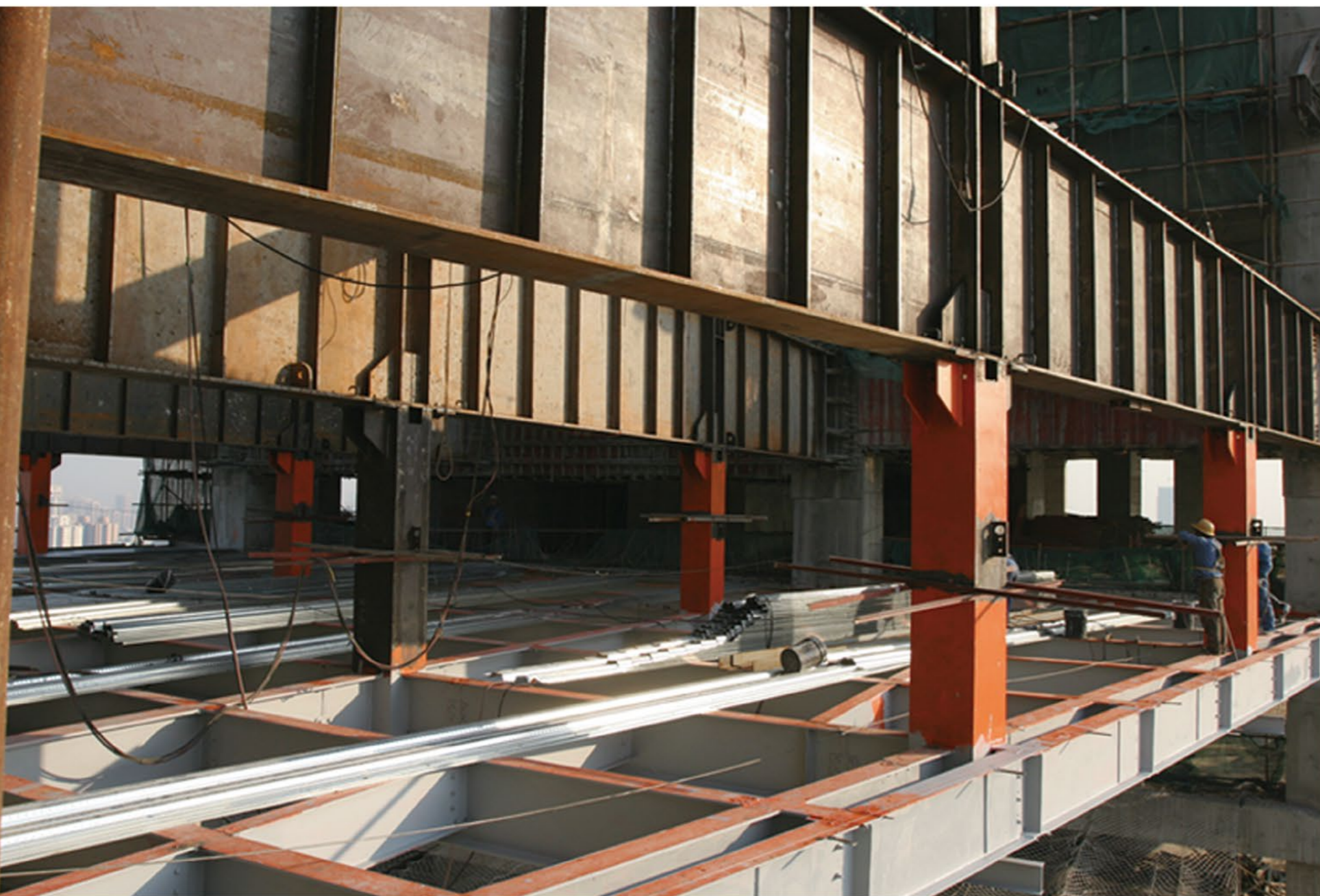
现场安装



核心筒制作



钢管柱制作

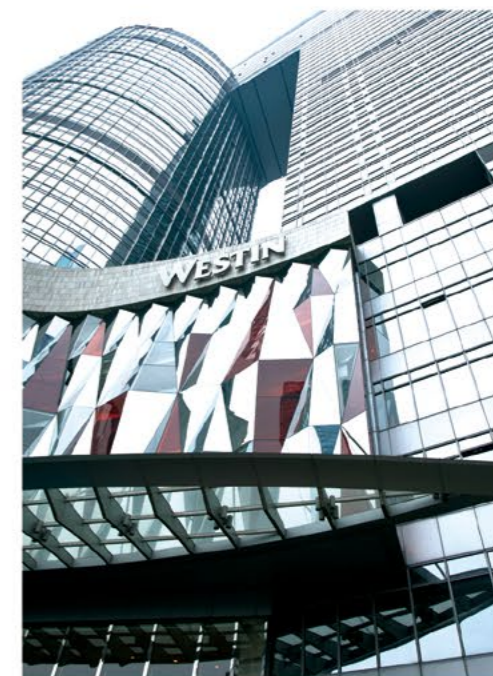


优质工程范例

HIGH-RISE STEEL STRUCTURE BUILDINGS

天河区海航威斯汀酒店（天誉花园三期）

在两栋塔楼 110 米高之间，建造七层连体钢结构工程，
钢梁最大跨度 24 米，高 2.4 米，
单重 35 吨，起吊高度 110 米。



A seven-floor construction steel works between two 110 meters high towers. A total of 2,000 tons steel. Girder span of 24 meters maximum, 2.4 meters high. Single weight 35 tons, lifting height of 110 meters.

优质工程范例

HIGH-RISE STEEL STRUCTURE BUILDINGS

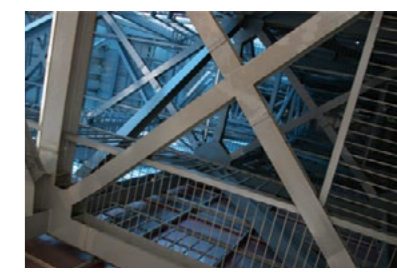
Using Cross column in a large steel reinforced concrete columns + H beam steel converter, A total of 3,000 tons steel. Plate thickness is 40CM, full penetration welding process, converting large-span steel girder height of 2.4 meters.

海珠区富基广场

采用十字钢骨混凝土柱 + 大型 H 钢转换梁

主要钢板厚度为 40 - 50mm ,

全熔透焊接工艺, 大跨度转换钢梁高度为 2.4 米。



优质工程范例

HIGH-RISE STEEL STRUCTURE BUILDINGS

Height of the tower is 60 meter, unilateral tilt, complex process, using 400T large car installation.

天河区花花世界美居中心标志塔

花花世界美居中心标志塔总高 60 米, 单边倾斜, 工艺复杂, 吊装难度高, 采用 400T 超大型汽车安装。



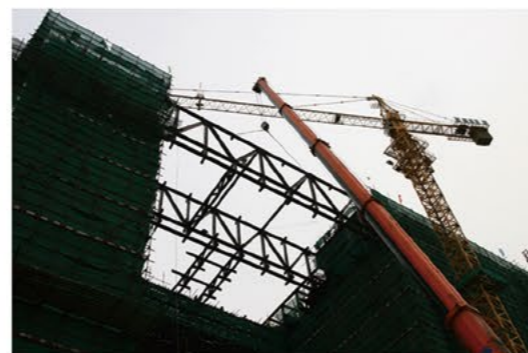
优质工程范例

HIGH-RISE STEEL STRUCTURE BUILDINGS

In the construction of the building at the second floor elevation 35 meters overhead hall,
H-beam with large span truss, truss height 3.6 m, span 24 meters,
Disposable lifting truss with the overall production process, using 400T large truck crane installation.

广州科学城孵化区大楼

在大楼标高 35 米处建造二层架空大厅，
采用大跨度 H 型钢桁架结构，桁架高 3.6 米，跨度 24 米，
桁架采用整体制作一次性吊装工艺，采用 400T 超大型汽车吊安装。



优质工程范例

广东白云学院是国内教学楼采用钢结构建造的典范。

Guangdong Baiyun College is construction model of teaching building with steel structure.



Teaching building and library project, a total of about 3,000 tons steel.
Steel pipe concrete columns + H steel beam structure.
The first all-steel teaching building in Guangdong.

HIGH-RISE STEEL STRUCTURE BUILDINGS

广东白云学院

广东白云学院教学楼及图书馆工程，建筑面积约 30000 平方米。

采用钢管混凝土柱 + H 型钢梁结构。

是广东首家全钢结构教学楼。



车间施工图



现场施工图



跨度 50 米，高 18 米，钢构大门造型



完成实景图

大型重钢厂房工程

LARGE HEAVY STEEL
HOUSING PROJECT

大型重钢厂房以其大承重、大跨度，檐口高的特点对承建方的制作安装能力要求极高。我公司经过多年的发展，凭着过硬的实力在大型重钢厂房领域占有一席之地，最具代表工程：跨度 2*40 米，格构柱宽 3.7 米，高 34 米，行车吨位 250T，双层吊车重钢厂房。

广东中泽重工

广州联众不锈钢

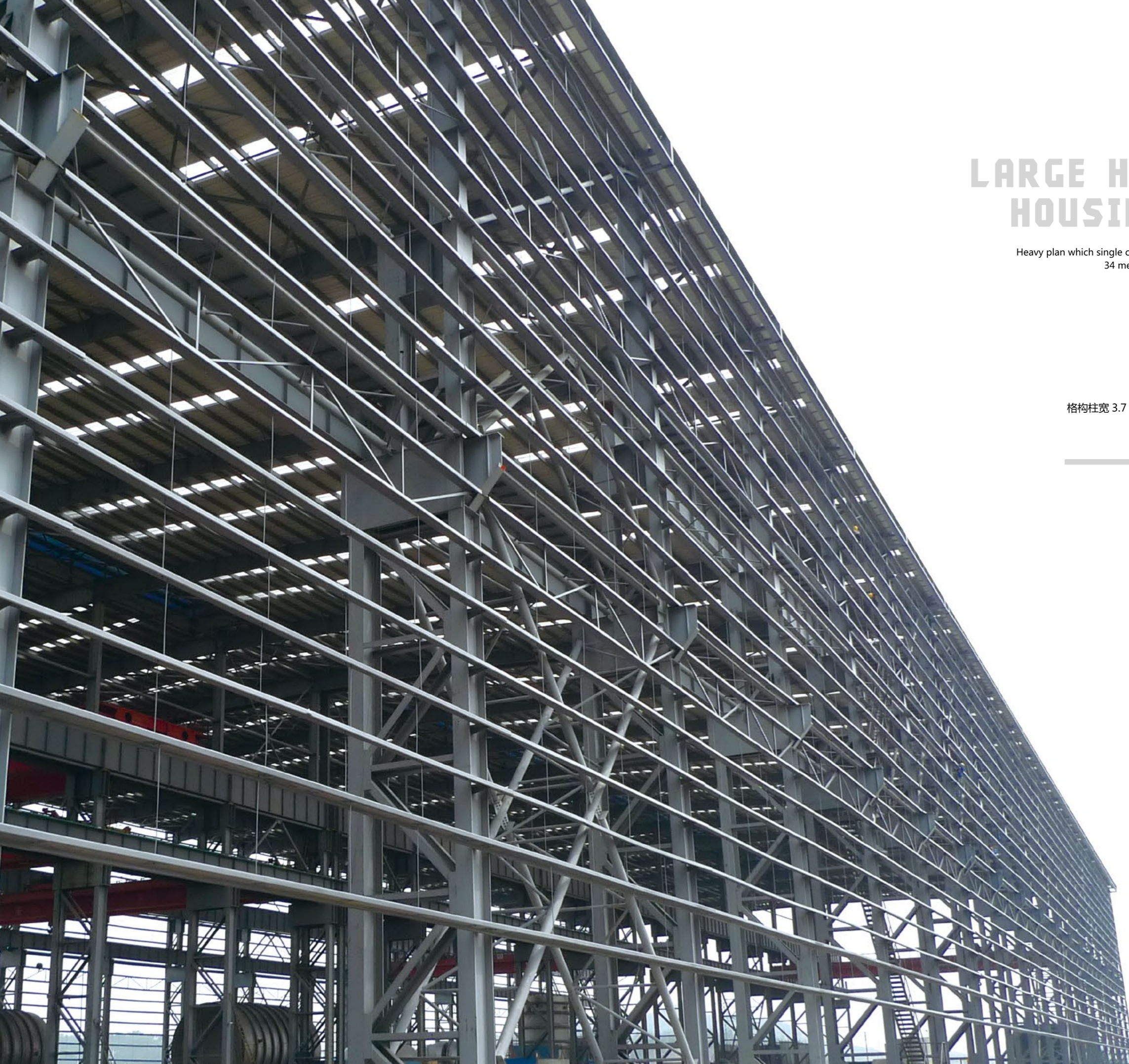
韩国现代（印尼）钢铁厂

广州明兴电缆厂

韶铸集团

... ..

Large heavy steel housing is demanding for contractor on manufacture and installation ability because of its large heavy steel load-bearing, long-span, high cornice features . After years of development, occupying a place in the field of large heavy steel housing with excellent strength, the most representative works is a Heavy plan which single cross 40 meters, 3.7 meters laced columns wide and 34 meters high, driving the tonnage 250T, double crane , steel consumption nearly 6000T t ,named Guangdong zhongzhe Heavy plan.



优质工程范例

LARGE HEAVY STEEL HOUSING PROJECT

Heavy plan which single cross 40 meters, 3.7 meters laced columns wide and 34 meters high, driving the tonnage 250T, double crane.

广东中泽重工

(原广东山峰化工有限公司)

广东中泽重钢厂房跨度 2*40 米，格构柱宽 3.7 米，高 34 米，行车吨位 250T，双层吊车结构。



优质工程范例

LARGE HEAVY STEEL HOUSING PROJECT

Guangzhou Lianzhong Stainless Steel Co., Ltd.

Guangzhou Lianzhong Stainless Steel Co., Ltd., is the largest foreign investment project in Guangzhou

Plant span of 3 * 36 m, height of 16 m, length 690 m, double 50 t crane.

Total steel is about 5000T.

广州联众不锈钢有限公司

广州联众不锈钢有限公司，是当年广州最大外资项目。

厂房跨度 2*36 米，高度 18 米，长度 690 米，双层 50 吨吊车。

单体面积约近 50000 平方米。



优质工程范例

LARGE HEAVY STEEL HOUSING PROJECT

广州市明兴电缆有限公司

明兴电缆占地 300 亩，首期厂房面积达 50000 平方米，
由一栋承重达 2 吨 / 平方米全钢结构低压交联设备大楼 + 2 幢长度达
300 米的大型厂房 + 1 幢高 110 米的全钢结构高压交联设备塔组成。



Mingxing cable covering 300 acres, the first phase of the plant area is 50,000 square meters, constitute by a loading capacity of 2T / square meter all-steel low voltage XLPE equipment building + two lengths up to 300 m workshops + a large plant height 110 meters of all-steel high-voltage towers crosslinked equipment.



优质工程范例

LARGE HEAVY STEEL HOUSING PROJECT

韩国现代（印尼）钢铁厂



韩国现代（印尼）钢铁厂

大型吊车梁

加工项目：大型吊车梁高 2.6 米，跨度 18 米。

精度要求高，制作工艺相当复杂。

Large crane beam

Processing Project: Large crane beam 2.6 meters high, 18 meters span.

High precision production process is quite complex.

大型电厂项目

LARGE-SCALE POWER PLANT PROJECT

我公司在大型电厂的锅炉平台、主厂房、大型循环水管、脱硫脱硝平台、大跨度煤棚等领域都有着相当丰富的经验和实力。

代表工程：华润海丰电厂、韶关电厂、潮州电厂、珠海电厂、茂名电厂、中海油大亚湾电厂等。

Large-scale power plant project

Our company is experienced in building boilers platform, the main plant, large circulating water pipe, desulfurization and denitrification platform, large-span roof for large plant.

Project samples:

Huarun Hai Feng plant, Shaoguan Power Plant, Chaozhou Power Plant, Zhuhai Power Plant, Maoming plant, CNOOC Daya Bay power plant.

优质工程范例

LARGE-SCALE POWER PLANT PROJECT

Shaoguan plant dry coal shed projects across 63 meters using a single portal frame structure, which is the largest span portal frame structure project in Guangdong.

韶关电厂干燥棚 Shaoguan plant dry coal shed

韶关电厂干燥棚工程，采用单跨 63 米门式刚架结构，是目前广东省最大跨度的门式刚架结构。



现场安装



现场安装



现场安装



工厂内预拼装





2 x 100MW ultra-supercritical thermal power generating units circulating water mains with diameters up to 3840mm, which is the largest power plant circulating water pipe in China.



优质工程范例

LARGE-SCALE POWER PLANT PROJECT

华润海丰电厂

2 x 100MW 超超临界火力发电机组循环水管工程，管径达 3840mm，是目前国内最大的电厂循环水管。

优质工程范例

LARGE-SCALE POWER PLANT PROJECT

华润海丰电厂车间制作图

2 x 100MW 超超临界火力发电机组循环水管工程，管径达 3840mm，是目前国内最大的电厂循环水管。



卷管制作



变截面接头制作



工厂现场制作图

STATIC
LOADING
TESTS...

桩基静载和动载试验设备 STATIC DYNAMIC AND STATIC PILE TEST PROJECT

优质工程范例

公司为广东省各级建设工程质量监督检测中心，桩基、静载试验设备主要供货商；
静载试验用钢梁单根承载达 1000T，最大可组合 5000T 级静载检测项目。

Main provider of Guangdong Province Quality Inspection Station for pile
dynamic and static load test equipment ;
Single static load bearing steel consumption reached 1000T, 5000T maximum
level test items can be combined.

[主要客户]

- 广东省建设工程质量安全检测总站
- 广东省科学技术研究院
- 广州建设工程质量安全检测中心
- 广州市政建设工程质量安全检测中心
- 广州穗监建设工程质量监督检测中心
- 广州白云区建设工程质量监督检测中心
- 广州开罗建设工程质量监督检测中心
- 佛山顺德区建设工程质量监督检测中心
- 肇庆市建设工程质量监督检测中心
- 深圳市宝安区建设工程质量监督检测中心
- 清远市建筑工程质量检测监督中心
- 云浮市建设工程质量监督检测中心

....

中心有限公司

8140-06

8140-06

8140-12

8140-03

8140-01

8140-02

8140-08

F120
04
B120-16

广州建设工程质量安全检测中心有限公司
广州建设工程质量安全检测中心有限公司

桩基试验工程范例

STATIC DYNAMIC AND STATIC PILE TEST PROJECT

静载梁

公司为广东省各级监督工程质量检测站，桩基础、静载试验设备主要供货商；

静载用钢量单根承载率达 1000T，最大可组合 5000T 级检测项目。

Main provider of Guangdong Province Quality Inspection Station for pile dynamic and static load test equipment ;
Single static load bearing steel consumption reached 1000T, 5000T maximum level test items can be combined.



广东省工程质量安全检测中心单根 1000T 组合静载梁



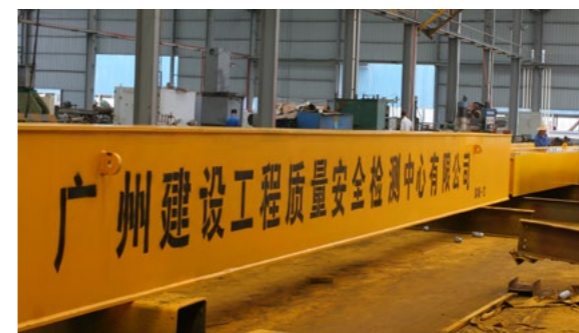
广东省建筑科学研究院 3000T 组合静载梁



佛山市顺德区工程质量监督检测中心 2000T 组合静载梁



清远市建设工程质量监督中心 组合静载梁



广州市建设工程质量安全检测中心单根 1000T 组合静载梁



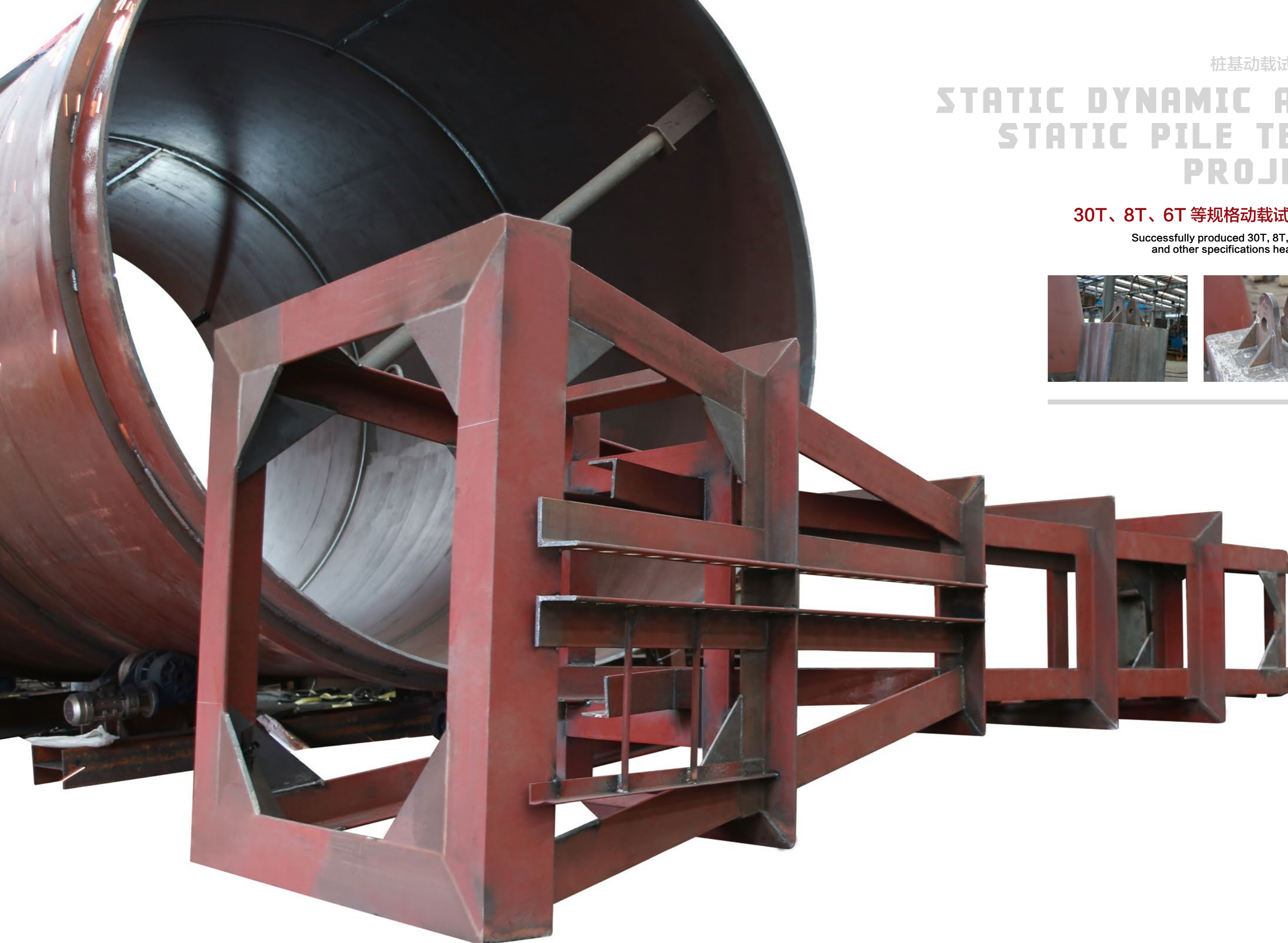
肇庆市建设工程质量检测中心 组合静载梁



STATIC DYNAMIC AND STATIC PILE TEST PROJECT

30T、8T、6T 等规格动载试验设备

Successfully produced 30T, 8T, 6T weight
and other specifications heavy punch.



大型场馆 LARGE-SCALE FACILITY

广东奥林匹克体育中心幕墙工程、广东国际皮艇中心、广州亚体中心、阳山体育馆

Curtain wall project of Guangdong Olympics Sport Centre,
Guangzhou International Canoe Centre , Guangzhou Asian Sport Center
YangShan Sport Centre



广州亚运会媒体发布中心



广东奥林匹克体育中心幕墙工程实景图

HIGH QUALITY PROJECT MODEL

优质工程范例

广州国际皮划艇中心



大型场馆 —— 广州国际皮划艇中心



优质工程范例

GUANGZHOU BAIYUN INTERNATIONAL AIRPORT PROJECT

广州白云国际机场项目

航站楼指廊登机桥工程、航站楼过街天桥、安检道口大型广告LED屏，
多个仓储配送厂房、铂尔曼大酒店钢结构工程



航站楼过街天桥



铂尔曼大酒店



安检道口大型LED广告屏



Boarding bridge ,overbridge, large advertising LED screen in security checkpoint, multiple warehousing and distribution plants, steel works for Pullman Hotel.



白云机场登机桥工程实景图

化工平台

CHEMICAL PLATFORM

CSPC Daya bay 800,000 tons ethylene project (the French company Technip project), Chemical platform of the project is steel-concrete composite. site does not allow welding, all-bolted, is a production of high precision, technical requirements and strict, demanding a strong anti-corrosion requirements engineering.



中海壳牌

中海壳牌大亚湾 80 万吨乙烯项目（法国德西尼布公司项目），该项目的化工平台为钢混结合，现场不允许焊接和修改，采用全螺栓连接，是一项制作精度高，技术要求严，防腐要求强的高难度工程。

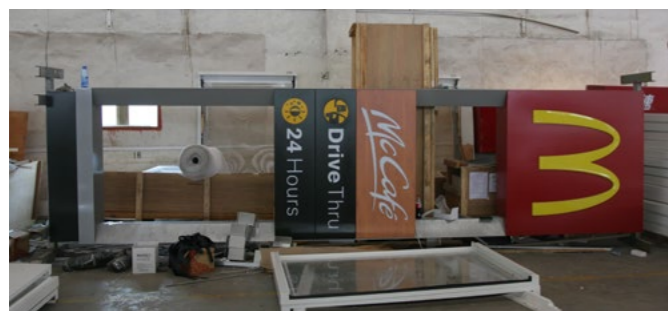


ADVERTISING SIGNAGE PRODUCTION ENGINEERING SAMPLE

广告标识牌制作工程范例

公司为亚洲最大的广告标识集团配套生产内装钢骨架，所有构件精度误差要求控制在 $\pm 2.0\text{mm}$ 之内，验收标准极其严格。主要客户包括壳牌石油、奔驰汽车、麦当劳、大众汽车旗下各品牌等世界 500 强企业。

Supporting the production of interior steel skeleton for Asia's largest advertising company logo group, all components required to control the precision error of plus or minus 1.5mm, very strict acceptance criteria. Major clients include Shell Oil, Mercedes-Benz, McDonald's, Volkswagen's various brands such as Fortune 500 companies.



PEMARKABLE CONSTRUCTION FUTURE 卓越构建未来

钢结构以其无可比拟的抗震能力，高效率的施工速度，以及环保再造，容易造型的优点，在世界建筑业中占有主导地位，有着广泛的发展前景

工程实例由于编排原因未能一一展示，欲了解更多，请登陆 www.gzgeling.com.



服务

OUR MARKET
LEADERSHIP IS
INCERASINGLY CVIDENT

卓越构建未来

感谢您对格菱钢构的大力支持！

谨此致谢